

Infoveranstaltung der Kath.
Kirchengemeinde St. Benedikt
zum Thema „Bestattung“
25.04.23 / 19.00 Uhr



Gemeinschaft der Gemeinden
GREFRATH

Herzlich Willkommen!



Gemeinschaft der Gemeinden
GREFRATH

Infoveranstaltung warum?

Bestattungskultur im Wandel

- Wie geht Kirche damit um?
- Welche Angebote gibt es auf den kircheneigenen Friedhöfen von St. Benedikt?

Darüber möchten wir **informieren** und **mit Ihnen ins Gespräch** kommen.

Bestattungskultur im Wandel

- Individuelle Lebensentwürfe überlagern die althergebrachten Traditionen und Strukturen. Das gilt auch für Sterben und Tod.
- Den Kirchen geht es um den **Erhalt einer Bestattungskultur**, die einen **würdevollen Tod** ermöglicht. Dazu gehört auch ein Name auf einem Grabstein.
- Trauer braucht einen festen Ort, ebenso wie Rituale.



Gemeinschaft der Gemeinden

GREFRATH

Bestattungskultur im Wandel

- Kirche versucht dem effizienten Abwickeln des Todes entgegenzuwirken, die Themen Tod und Bestattung im **christlichen Kontext** ins Blickfeld zu rücken.
- Friedhöfe gehören in den Mittelpunkt der Gesellschaft.



Gemeinschaft der Gemeinden

GREFRATH

Bestattungskultur im Wandel

- **Urnenbestattungen** statt Erdbestattungen; Urnenbestattungen machen inzwischen bundesweit mehr als 70 % aus. Das spiegelt sich auch auf unseren Friedhöfen in Vinkrath, Mülhausen und Oedt wider:

2022: 27 Erdbestattungen (30 %) und 61 Urnenbestattungen (70 %)

2021: 20 Erdbestattungen (22 %) und 70 Urnenbestattungen (78%)

- **Pflegefreie Grabstätten** sind gefragter denn je.



Gemeinschaft der Gemeinden

GREFRATH

Bestattungskultur im Wandel – Auswirkungen auf die Friedhöfe von St. Benedikt



Gemeinschaft der Gemeinden
GREFRATH

Die kath. Kirchengemeinde
St. Benedikt ist **Träger** der
Friedhöfe
in Mülhausen,
Friedhof St. Heinrich



Bestattungskultur im Wandel – Auswirkungen auf die Friedhöfe von St. Benedikt



in Vinkrath,
Friedhof St. Josef



Bestattungskultur im Wandel – Auswirkungen auf die Friedhöfe von St. Benedikt



Gemeinschaft der Gemeinden
GREFRATH

und in Oedt,
Friedhof St. Vitus



Bestattungskultur im Wandel – Auswirkungen auf die Friedhöfe von St. Benedikt



In den letzten 8 Jahren haben wir unser **Angebot an Bestattungsmöglichkeiten** stetig erweitert und den geänderten Bedürfnissen angepasst.

Mit der Errichtung eines **Waldfriedhofs** in der Vorster Heide wollten wir unser Angebot abrunden. Leider hat sich der Gemeinderat Grefrath in seiner Sitzung vom 13.12.2022 gegen die Änderung des Flächennutzungsplans (wäre Voraussetzung für die Errichtung eines Begräbniswaldes gewesen) ausgesprochen, so dass es in den Grefrather Ortsteilen keinen Bestattungswald geben wird, weder in kirchlicher noch in sonstiger Trägerschaft.

Bestattungskultur im Wandel – Auswirkungen auf die Friedhöfe von St. Benedikt

Neue Kreuzurnenstelen
auf dem Oedter Friedhof



Bestattungskultur im Wandel – Auswirkungen auf die Friedhöfe von St. Benedikt



Gemeinschaft der Gemeinden
GREFRATH

Ein restauriertes Grabmal auf dem Oedter Friedhof



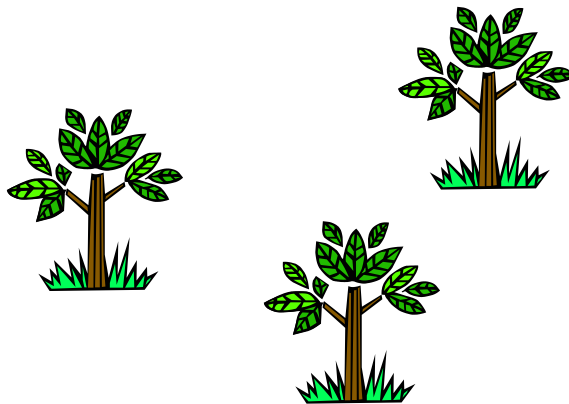
Grabstätte
wird genutzt für
pflegefreie
Urnenbeisetzungen

Bestattungskultur im Wandel – Auswirkungen auf die Friedhöfe von St. Benedikt

Baumbestattungen sind auf dem Oedter Friedhof bereits möglich. In Vinkrath und Mülhausen sind Baumgrabfelder in Planung.



Ebenso ein „**Urnenhochfeld**“ auf dem Vinkrather Friedhof.

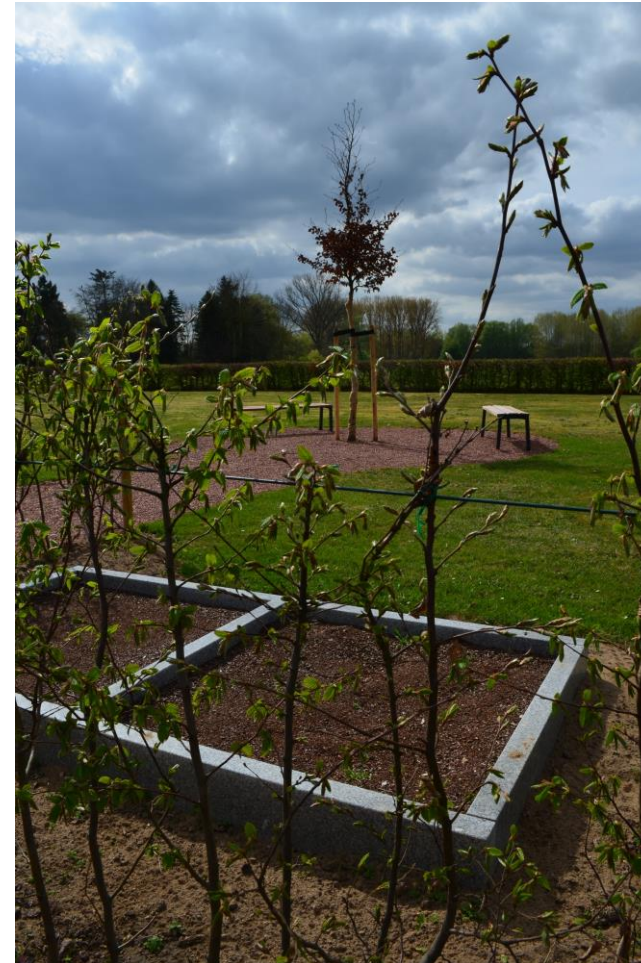


Bestattungskultur im Wandel – Auswirkungen auf die Friedhöfe von St. Benedikt



Gemeinschaft der Gemeinden
GREFRATH

Die Möglichkeit zur **Beisetzung von Menschen und Tieren in einer gemeinsamen Grabstätte** gibt es auf dem Mülhausener Friedhof.



Bestattungskultur im Wandel – Auswirkungen auf die Friedhöfe von St. Benedikt



Die Kirchengemeinde St. Benedikt ist **Träger** der Friedhöfe in Vinkrath, Mülhausen und Oedt.

- In den letzten 8 Jahren haben wir unser **Angebot an Bestattungsmöglichkeiten** stetig erweitert und den geänderten Bedürfnissen angepasst.
- **Die Friedhofsanlagen** wurden und werden ansprechend gestaltet.

Bestattungskultur im Wandel – Auswirkungen auf die Friedhöfe von St. Benedikt



Neue Zapfstellen für
den Mühlhausener
Friedhof.

Neue Schüttgutstellen
auf dem Vinkrather
Friedhof.



Bestattungskultur im Wandel – Auswirkungen auf die Friedhöfe von St. Benedikt



Weitere (abgeschlossene) Projekte bei den Friedhofsanlagen:

Toilettensanierung auf dem Oedter Friedhof

Erneuerung der Wasserleitungen auf dem Oedter Friedhof

Wegesanieierung auf dem Oedter Friedhof

Schaukästen für alle Friedhöfe

Neuer Sargwagen für den Mülhausener Friedhof

Neuer Absenkapparat für den Vinkrather Friedhof

Bestattungskultur im Wandel – Auswirkungen auf die Friedhöfe von St. Benedikt

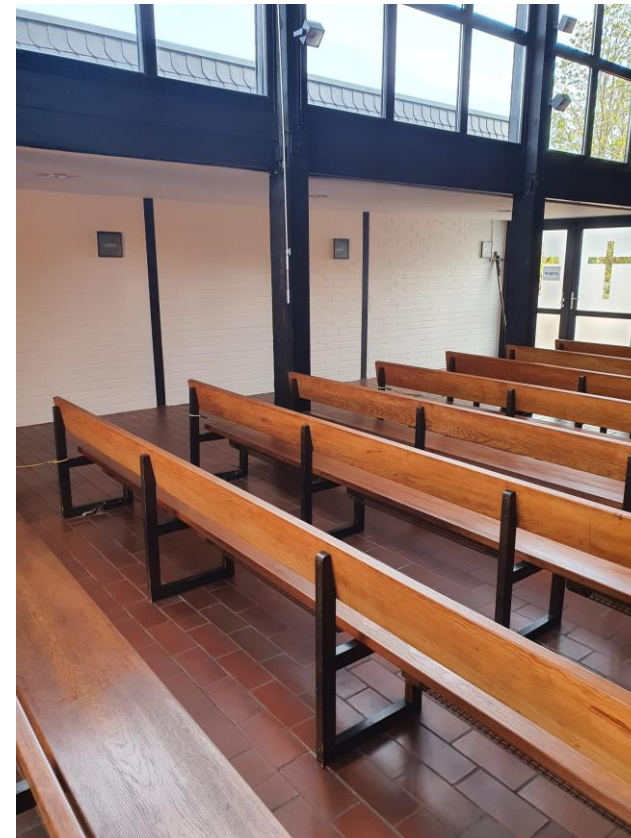
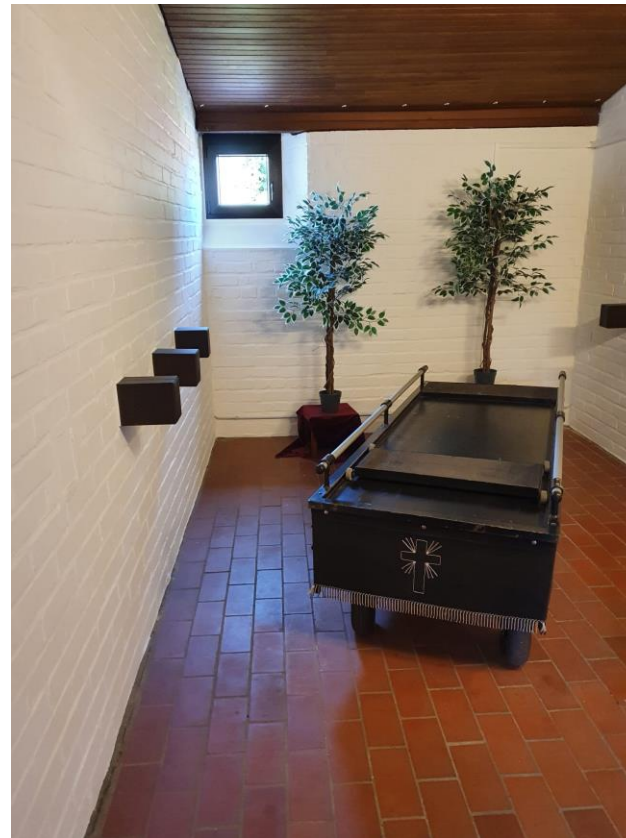


Die Kirchengemeinde St. Benedikt ist **Träger** der Friedhöfe in Vinkrath, Mülhausen und Oedt.

- In den letzten 8 Jahren haben wir unser **Angebot an Bestattungsmöglichkeiten** stetig erweitert und den geänderten Bedürfnissen angepasst.
- Die **Friedhofsanlagen** wurden und werden ansprechend gestaltet.
- Die **Friedhofskapellen** in Mülhausen und Oedt wurden umfangreich saniert.

Bestattungskultur im Wandel – Auswirkungen auf die Friedhöfe von St. Benedikt

Kapellensanierung in Oedt 2021





Gemeinschaft der Gemeinden
GREFRATH

Friedhöfe St. Benedikt

In diesem Jahr wurden vier Gemeindemitglieder zu **Begräbnisleitern** ausgebildet. Sie können Trauerfeiern und Beisetzungen in allen Ortsteilen durchführen.

Das ist auch dem Umstand geschuldet, dass wir nur noch einen hauptamtlichen Priester haben, den wir uns mit Schwalmtal „teilen“.



Gemeinschaft der Gemeinden

GREFRATH

Friedhöfe St. Benedikt

- Auf allen Friedhöfen können **Verstorbene aller Konfessionen oder ohne Konfession** beigesetzt werden, auch **auswärtige** Personen .
- Auf allen Friedhöfen gibt es **pflegefreie Grabstätten.**
- **Reservierungen** eines Wahlgrabes oder einer Urnenkammer zu Lebzeiten sind möglich.



Gemeinschaft der Gemeinden
GREFRATH

Friedhöfe St. Benedikt

- In allen **Kirchen** ist die Abschiednahme im Rahmen eines **Seelenamtes oder einer Trauerfeier** möglich (gebührenfrei für Gemeindemitglieder).
- Auf den Friedhöfen in Mülhausen und Oedt steht auch eine **Friedhofskapelle** für
 - Verabschiedungen/Trauerfeiern (gegen Entgelt)
 - die Aufnahme der Verstorbenen bis zur Bestattung zur Verfügung.



Gemeinschaft der Gemeinden
GREFRATH

Friedhöfe St. Benedikt

Mit der **Bestattungsverfügung** kann bereits zu Lebzeiten festgelegt werden, wie die eigene Bestattung aussehen soll. Sie

- ist unentgeltlich,
- kann handschriftlich aufgesetzt werden,
- wird zu Hause und bei der Kirchengemeinde hinterlegt,
- kann ohne größeren Aufwand geändert und angepasst werden.



Gemeinschaft der Gemeinden
GREFRATH

Friedhöfe St. Benedikt

Damit sind wir am Ende unserer Präsentation angekommen. Noch ein kurzer Hinweis:

- **Friedhofsflyer und Bestattungsverfügungen** liegen zur Mitnahme aus.
- Nehmen Sie teil an der **Bürger*innenumfrage zur Friedhofsentwicklung**.

Gerne unterstützen wir Sie bei Ihren Überlegungen.
Sprechen Sie uns an.

Infoveranstaltung der
Kath. Kirchengemeinde
St. Benedikt rund um das
Thema „Bestattung“



Gemeinschaft der Gemeinden
GREFRATH

**Vielen Dank für Ihre
Aufmerksamkeit!**